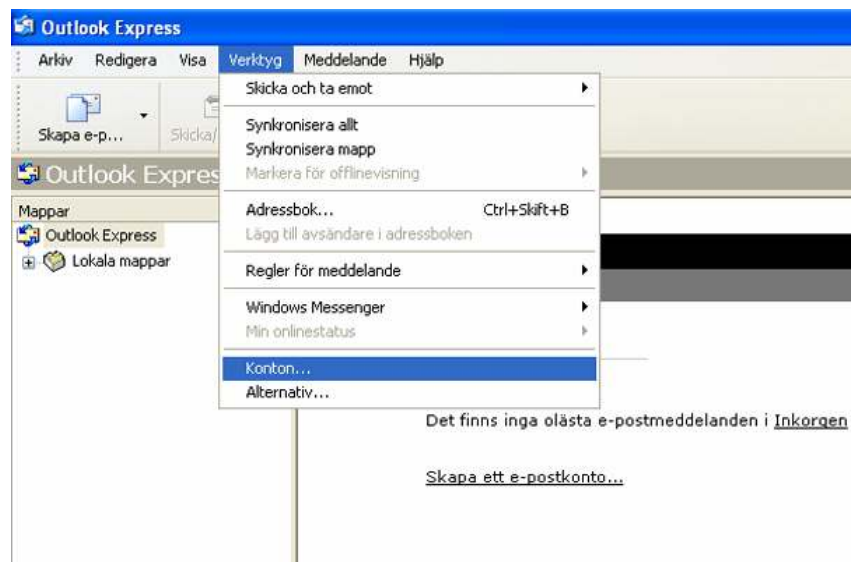


E-Postinställningar i Outlook Express

1. Lägga till ett E-postkonto i Outlook Express.
 - a. Starta Outlook Express – Start/Program/Outlook Express.
 - b. Gå till fliken "Verktyg" och välj "Konton..."



1.b

- c. Välj "Lägg till" och "E-Post..."



1.c

d. Här skriver du in namnet på avsändaren.

Guiden Internet-anlutning

Namn

När du skickar e-post visas ditt namn i fältet Från i det utgående meddelandet.
Skriv in namnet som du vill att det ska visas.

Namn:

Till exempel: Alfred Nilsson

< Föregående **Nästa >** Avbryt

1.d

e. Skriv in E-post adressen för kontot.

Guiden Internet-anlutning

E-postadress

Din e-postadress är den adress som andra personer använder för att skicka e-postmeddelanden till dig.

E-postadress:

Till exempel: namn@microsoft.com

< Föregående **Nästa >** Avbryt

1.e

2. Namn på e-postserverar.

- a. Server för inkommande e-post – POP3.
- b. Server för utgående e-post – SMTP.

Guiden Internet-anslutning

Namn på e-postserverar

Servern för inkommande e-post är en -server.

Server för inkommande e-post (POP3, IMAP eller HTTP):

SMTP-serverar används för utgående e-post.
Server för utgående e-post (SMTP):

< Föregående Nästa > Avbryt

2.a-b

3. Inloggningsuppgifter för e-postkontot.

- a. Kontonamn – Din e-postadress.
- b. Lösenord – Fyll i det lösenord du fått av din leverantör.
- c. Klicka på "Nästa" för att slutföra installationen av ditt e-postkonto.

Guiden Internet-anslutning

Logga in i Internet Mail

Ange kontonamn och lösenordet som du har fått från din Internet-leverantör.

Kontonamn:

Lösenord:

Kom ihåg lösenordet

Om din Internet-leverantör kräver att du använder säker lösenordsautentisering (SPA) när du loggar in på ditt e-postkonto, markerar du alternativet Logga in med säker lösenordsautentisering (SPA).

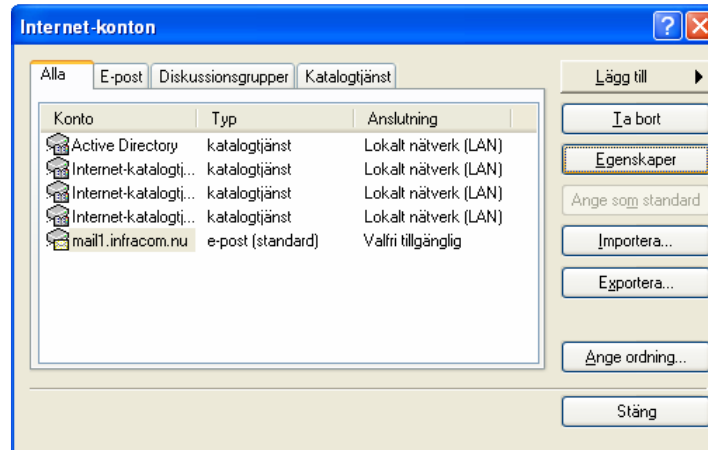
Logga in med säker lösenordsautentisering (SPA)

< Föregående Nästa > Avbryt

3.a-c

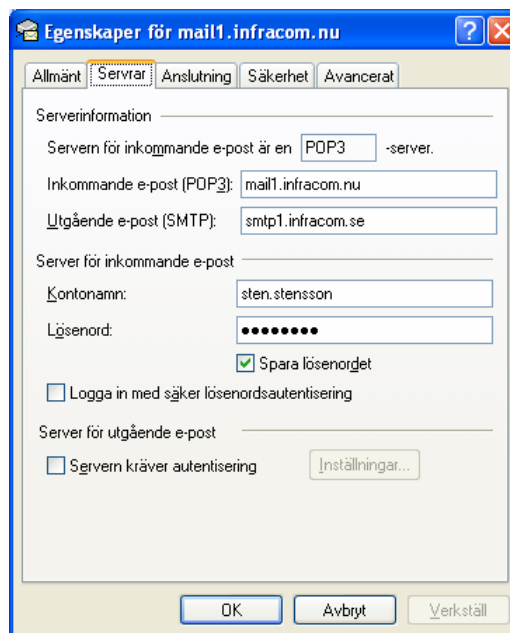
4. Ändra inställningar för utgående e-post.

- a. Gå till fliken "Verktyg" och välj "Konton...".
- b. Markera det konto du skall ändra och välj "Egenskaper".



4.b

- c. Klicka på fliken "Serverar".



4.c

- d. När du är färdig klicka på "OK".