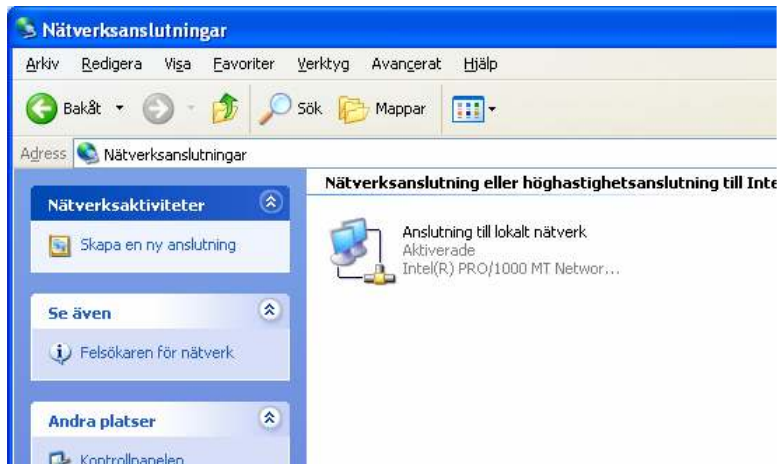
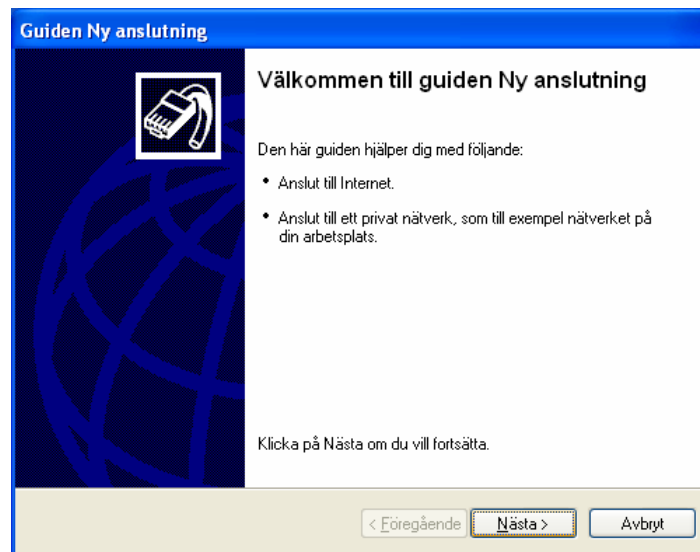


Inställningar för PPTP VPN

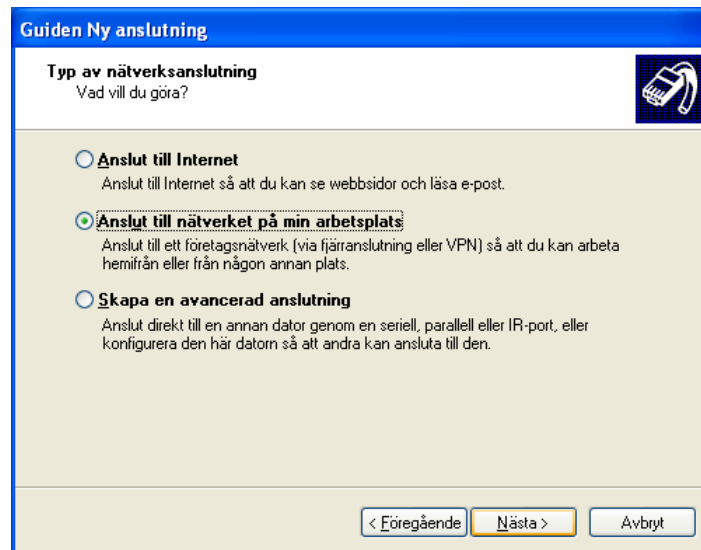
1. Lägga till en VPN anslutning i Windows 2000/XP.
 - a. Klicka på Start → Kontrollpanelen → Nätverksanslutningar.
 - b. Klicka på "Skapa en ny anslutning".



- c. Klicka på "Nästa".



d. Välj "Anslut till nätverket på min arbetsplats" → "Nästa".



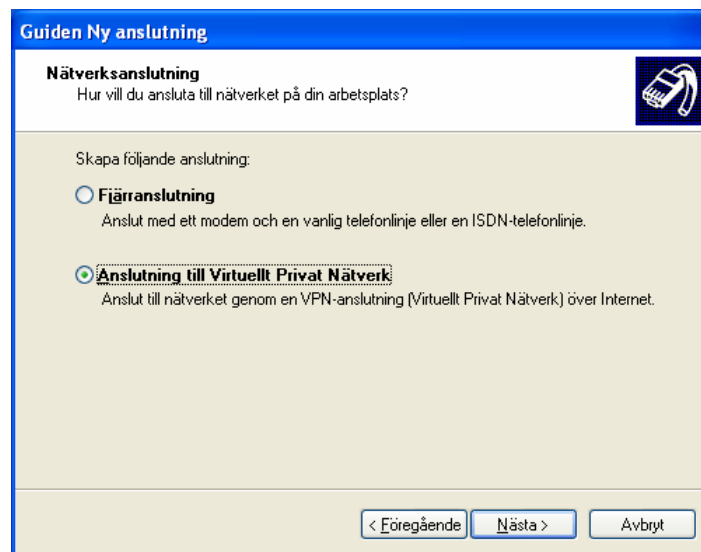
The screenshot shows a window titled "Guiden Ny anslutning" with a blue header. Below the header, the text reads "Typ av nätverksanslutning" and "Vad vill du göra?". There are three radio button options:

- Anslut till Internet**
Anslut till Internet så att du kan se webbsidor och läsa e-post.
- Anslut till nätverket på min arbetsplats**
Anslut till ett företagsnätverk (via fjärranslutning eller VPN) så att du kan arbeta hemifrån eller från någon annan plats.
- Skapa en avancerad anslutning**
Anslut direkt till en annan dator genom en seriell, parallell eller IR-port, eller konfigurera den här datorn så att andra kan ansluta till den.

At the bottom of the window, there are three buttons: "< Föregående", "Nästa >" (highlighted), and "Avbryt".

1.d

e. Välj "Anslutning till Virtuellt Privat Nätverk" → "Nästa".



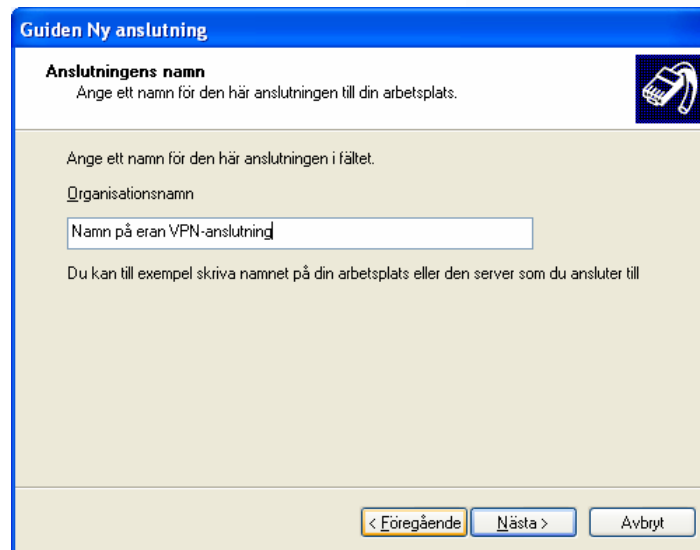
The screenshot shows a window titled "Guiden Ny anslutning" with a blue header. Below the header, the text reads "Nätverksanslutning" and "Hur vill du ansluta till nätverket på din arbetsplats?". There are two radio button options:

- Fjärranslutning**
Anslut med ett modem och en vanlig telefonlinje eller en ISDN-telefonlinje.
- Anslutning till Virtuellt Privat Nätverk**
Anslut till nätverket genom en VPN-anslutning (Virtuellt Privat Nätverk) över Internet.

At the bottom of the window, there are three buttons: "< Föregående", "Nästa >" (highlighted), and "Avbryt".

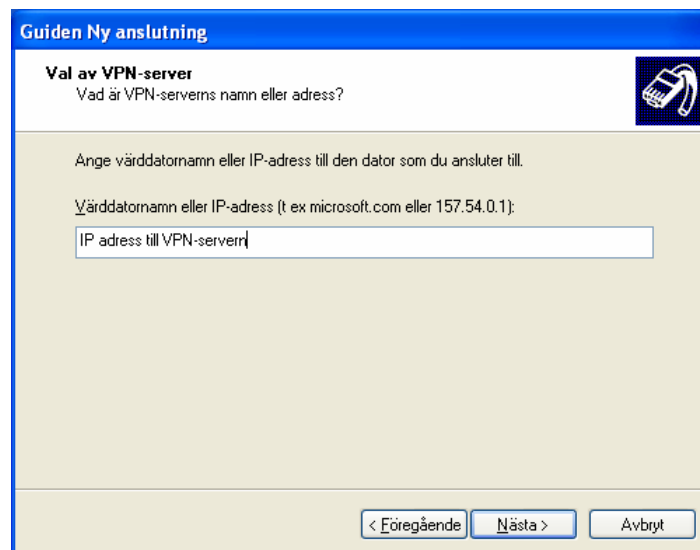
1.e

- f. Skriv in ett organisationsnamn (Valfritt namn) → "Nästa".



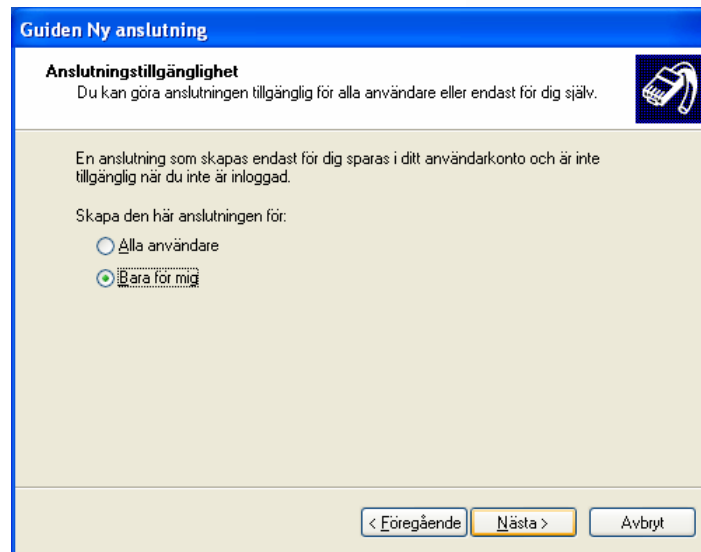
1.f

- g. Skriv in IP-numret till eran VPN-anslutning → "Nästa".



1.g

h. Välj "Bara för mig" → "Nästa".



1.h

i. Bock i rutan om du vill ha en genväg till anslutningen på skrivbordet → "Slutför".



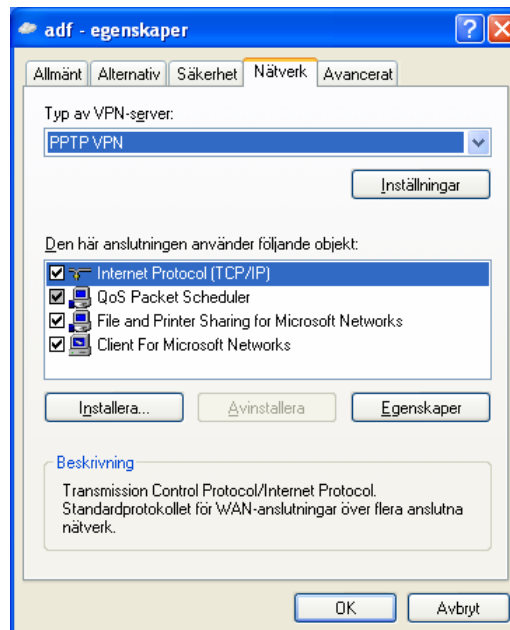
1.i

2. Ställ in Egenskaperna för VPN anslutningen
 - a. Klicka på "Egenskaper".



2.a

- b. Välj fliken "Nätverk"
 - c. Ändra "Typ av VPN-server" till "PPTP VPN"



2.b-d

- d. Klicka på "OK"